



АДМИНИСТРАЦИЯ ГОРОДА ПЕРМИ
ДЕПАРТАМЕНТ ЗЕМЕЛЬНЫХ ОТНОШЕНИЙ

РЕШЕНИЕ

О размещении объектов № 21-01-44-1288 от 07 ОКТ 2020

г. Пермь, ул. Сибирская, 15

Департамент земельных отношений администрации города Перми в соответствии с пунктом 3 статьи 39.36 Земельного кодекса Российской Федерации, Положением о порядке и условиях размещения объектов на землях или земельных участках, находящихся в государственной или муниципальной собственности, на территории Пермского края без предоставления земельных участков и установления сервитутов, публичного сервитута, утвержденным постановлением Правительства Пермского края от 22.07.2015 № 478-п

Разрешает Кодолову Максиму

размещение объекта: проезды, в том числе вдольтрассовые, и подъездные дороги, для размещения которых не требуется разрешения на строительство

на землях: государственная собственность на которые не разграничена

на срок: 1 год

местоположение: г. Пермь, Ленинский район.

Территория, согласно схеме, расположена в зонах с особыми условиями использования территорий: охранный зона объектов электросетевого хозяйства, охранный зона газопровода среднего и низкого давления, приаэродромная территория аэродрома аэропорта Большое Савино, на территории объектов культурного наследия: Достопримечательное место «Егошихинский медеплавильный завод, поселение» (28А), территория объекта культурного наследия (достопримечательного места) ДМ-07 - «Губернский центр».

Кодолову М.Ю.:

1. Соблюдать правила охранных зон газораспределительных сетей, установленные постановлением Правительства Российской Федерации от 20.11.2000 № 878 «Об утверждении правил охраны газораспределительных сетей».

2. Соблюдать порядок использования земельных участков, установленный постановлением Правительства Российской Федерации от 24.02.2009 № 160 «О порядке установления охранных зон объектов электросетевого хозяйства и особых условий использования земельных участков, расположенных в границах таких зон».

3. Соблюдать правила охранных зон воздушного пространства, установленные постановлением Правительства Российской Федерации от 11.03.2010 № 138 «Об утверждении Федеральных правил использования воздушного пространства Российской Федерации».

4. Соблюдать правила охраны объекта археологического наследия, установленные приказом Министерства культуры Пермского края от 18.10.2016 № СЭД-27-01-10-591.

5. Соблюдать режимы использования территории и требования к градостроительным регламентам на территории выявленного объекта культурного наследия - достопримечательного места «Губернский центр», установленные приказом государственной инспекции по охране объектов культурного наследия Пермского края «О включении в перечень выявленных объектов культурного наследия достопримечательного места «Губернский центр» № СЭД-55-01-05-16 от 23.01.2019.

Приложение: схема предполагаемых к использованию земель или части земельного участка (на 1 л. в 1 экз.).

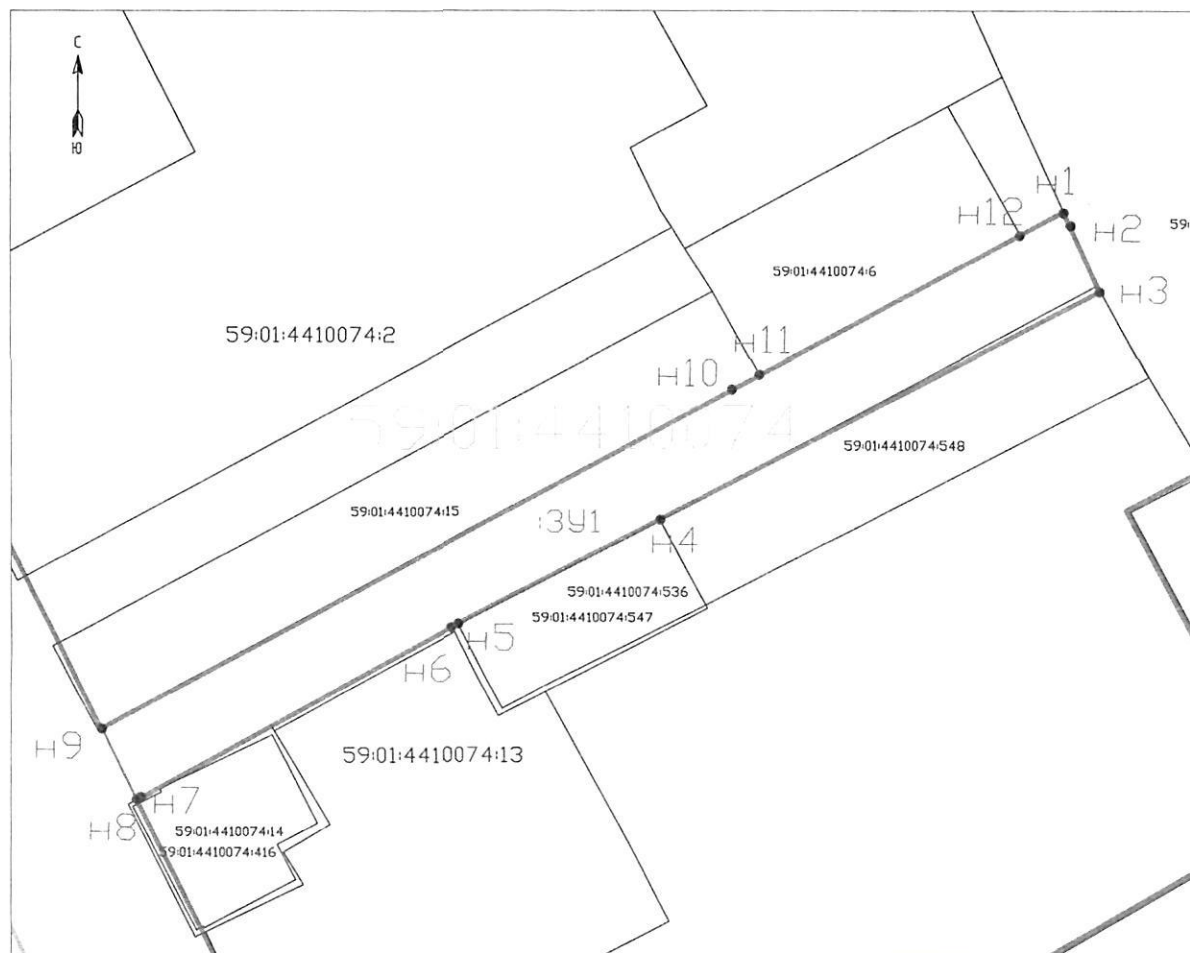
Первый заместитель
начальника департамента



Раев

Л.В. Раевская

Схема предполагаемых к использованию земель или части земельного участка



Масштаб 1: 1000

Условные обозначения:

- Проектируемая граница испрашиваемых земель
- 59:01:441007 Номер кадастрового квартала
- Граница кадастрового квартала
- Границы существующих земельных участков и ОКС
- Красные линии

Объект: Проезды, в том числе вдольтрассовые, и подъездные дороги, для размещения которых не требуется разрешения на строительство

Местоположение: Российская Федерация, Пермский край, г.Пермь, Ленинский район

Площадь земель или части земельного участка, кв. м : 416 кв.м.

Категория земель: Земли населенных пунктов

Вид разрешенного использования: Проезды, в том числе вдольтрассовые, и подъездные дороги, для размещения которых не требуется разрешения на строительство

Описание границ смежных землепользователей:

- от точки n1 до точки n4 - Муниципальное образование город Пермь
- от точки n4 до точки n6 - Земельный участок с кадастровым номером 59:01:4410074:536
- от точки n6 до точки n7 - Муниципальное образование город Пермь
- от точки n7 до точки n8 - Земельный участок с кадастровым номером 59:01:4410074:14
- от точки n8 до точки n10 - Муниципальное образование город Пермь
- от точки n10 до точки n11 - Земельный участок с кадастровым номером 59:01:4410074:15
- от точки n11 до точки n12 - Земельный участок с кадастровым номером 59:01:4410074:6
- от точки n12 до точки n1 - Муниципальное образование город Пермь

Условный номер земельного участка: 3У1		
Площадь земельного участка: 416 кв.м		
Обозначение характерных точек границ	Координаты, м (МСК 59)	
	X	Y
1	2	3
n1	518480.28	2232536.09
n2	518479.28	2232536.54
n3	518474.78	2232538.56
n4	518459.21	2232508.78
n5	518451.82	2232494.65
n6	518451.59	2232494.23
n7	518439.65	2232472.70
n8	518439.62	2232472.65
n9	518444.56	2232470.19
n10	518468.00	2232513.43
n11	518469.02	2232515.30
n12	518478.69	2232533.14

Согласовано:

М.И. Мигунов
(по доверенности от Коголовы М.Ю.)